

Schau dir die Fische im Aquarium an. Dann die Fische an der Fische säule.

Diese Fische sind im Aquarium und auf der Säule:

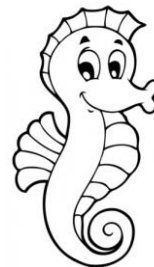
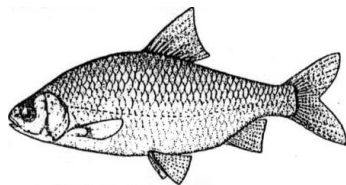
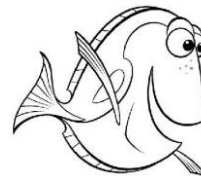
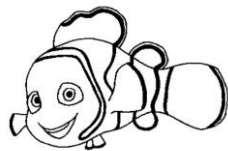
_ T _ _ _ E _

M _ _ _ _ _ I E S C _ _ _ _

R _ T A _ _ _

Welche Fische kannst du **nicht** im Aquarium finden?

Streiche sie durch!



Beobachte die Fische im Aquarium genauer.

Zeichne einen Fisch so genau wie möglich ab, mit Schuppen und Schwanzflosse.



Fische können ihre Umgebung mit dem **Seitenlinienorgan** fühlen. Das Seitenlinienorgan ist eine helle oder dunkle Linie an der Körperseite der Fische. **Zeichne** des Seitenlinienorgan bei deinem Fisch ein!

Woran kannst du am Körperbau erkennen, dass es sich um einen Fisch handelt?

Flossen

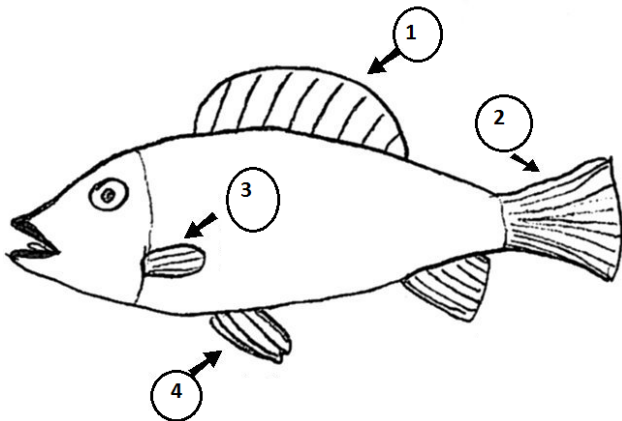
Hände

Füße

Schuppen

Kiemen

Fische haben verschiedene Flossen. Die unterschiedlichen Flossen braucht der Fisch zum Stehen, zum Schwimmen und zum Bremsen. Welche Flossen hat der Fisch?



1. R Ü _ _ _ _ FLOSSE

2. S C H _ _ _ _ FLOSSE

3. B R _ _ _ _ _ _ _ _ _ _

4. B _ _ _ _ _ _ _ _ _ _

Der Hecht hat einen torpedoförmigen Körper, deshalb ist er ein sehr schneller Schwimmer. Andere Fische sind seitlich abgeflacht. Dann gibt es noch Fische, die schlangenförmig sind.

Verbinde die Fische mit ihren Körperformen.

Fischart

Körperform

Aal

torpedoförmig



Hecht

seitlich abgeflacht



Rotauge

schlangenförmig





Nahrung

Finde mit Hilfe der Säule heraus, was Karpfen, Barsch und Aitel frisst! Kreuze an:

- Insektenlarven
- Nudeln
- Wasserpflanzen
- Würmer
- Schnecken
- Brot
- kleine Fische